

CENTRA 43



21301001
WR1287779



21301003
WR1288255



21301004
WR1294728



21301005
WR1287174



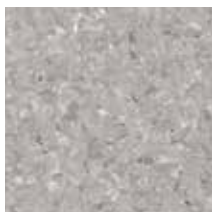
21301006
WR1287784



21301007
WR1288365



21301010
WR1287424



21301011
WR1287781



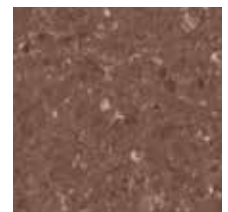
21301012
WR1289264



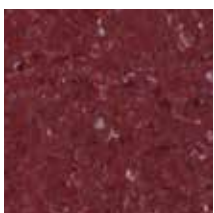
21301013
WR1287041



21301014
WR1287238



21301016
WR1287780



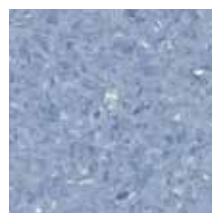
21301017
WR1287186



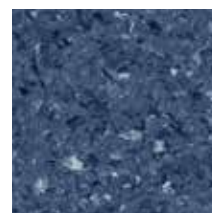
21301018
WR1287295



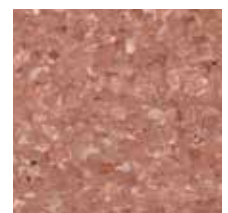
21301019
WR1287765



21301020
WR1287351



21301021
WR1287782



21301023
WR1287783

Vlastnosti produktu

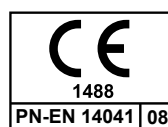
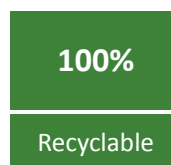
Elastická, homogenní lisovaná podlahovina, s patentovaným XP extraodolným PUR povrchem a chipsovým vzorem. Je odolná proti působení mikroorganismů. Má jemným plošný vzor díky přidání transparentního granulátu. Elektrostaticky disipativní materiál, určený pro použití v prostorách se stálým pobytem osob, v prostorách s intenzivním využitím ve veřejných objektech, v budovách lehkého průmyslu, ve školství a zdravotnictví.



KLASIFIKACE A CERTIFIKACE	STANDARD	CENTRA 43
Klasifikace zatížení	ISO 10874 – ČSN-EN 685	Komerční 34, Průmyslová 43
Typ podlahoviny	ISO 10581 – ČSN-EN 649	Homogenní vinylová podlahovina jednovrstvá typ 1
ISO certifikát		Jaslo ISO 9001, Jaslo ISO 14001
TECHNICKÉ PARAMETRY	STANDARD	CENTRA 43
Celková tloušťka	ISO 24346 – ČSN-EN 428	2.0 mm
Tloušťka nášlapné vrstvy	ISO 24340 – ČSN-EN 429	2.0 mm
Celková váha / m ²	ISO 23997 – ČSN-EN 430	3000 g
PUR		Ano
VLASTNOSTI PODLAHOVINY	STANDARD	CENTRA 43
Trvalá deformace	ISO 24343-1 – ČSN-EN 433	Hodnota ≤ 0.1 mm
Hořlavost	ČSN-EN 13501-1 ČSN-EN ISO 9239-1 ČSN-EN ISO 11925-2"	Class Bfl s1 ≥ 8 kW/m ² Vyhovující
Rozměrová stálost	ISO 23999 – ČSN-EN 434	≤ 0.40 % role ≤ 0.25 % čtverce
Použití kolečkové židle	ISO 4918 – ČSN-EN 425	Vyhovující
Elektrostatické napětí	ČSN-EN 1815	≤ 2 kV
Elektrický odpor	ČSN-EN 1081	R _t ≤ 10 ⁹ Ω
Světlostálost	ČSN-EN ISO 105-B02	≥ level 6
Chemická odolnost	ISO 26987 – ČSN-EN 423	Vysoká odolnost
Odolnost proti bakteriím a plísním	ISO 846: Part C	Nepodporuje růst
Clean room test	ASTM F24-04 ASTM F51-00	Třída A
Protiskluz	DIN 51130 ČSN-EN 13893 ČSN 744507"	R9 ≥ 0.3
Podlahové vytápění		Vyhovující - max 27°C
BALENÍ	STANDARD	CENTRA 43
Role	ISO 24341 – ČSN-EN 426	20 mb v návínu
Čtverce	ISO 24342 – ČSN-EN 427	61.0 x 61.0* cm 14 čtverců v balení = 5.21 m ² 50.0 x 50.0* cm 24 čtverců v balení = 6 m ²
Počet barev		18

Základní informace

- Jemný chipsový dezén v pastelových barvách
- Unikátní tvrzený povrch s možností obnovení
- Údržba bez použití leštidel a vosků
- Vynikající pružnost a elasticita



Objednací kódy



Role
21301xxx



Svářecí šňůry
WR21401xxxx